



# INDUSTRIA

## NAVE TRAMER EN MUELLE ALVAREZ DE LA CAMPA

Barcelona

ESPAÑA



### Propiedad

TERCAT

### Empresa general

Rodio Kronsa

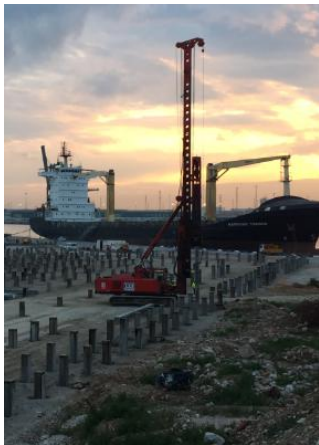
### Fechas de los trabajos

octubre 2016-enero 2017

### Cifras claves

Pilotes hincados prefabricados

28.403 ml



### Descripción del proyecto

Nuevo Tramer Phoenix Muelle Álvarez de la Campa consiste en la realización de la cimentación profunda mediante pilotes prefabricados para la posterior construcción de un almacén logístico de tráfico de mercancías en el Puerto de Barcelona.

La superficie de terreno a pilotar es de 338.000m<sup>2</sup>.

### Características geotécnicas

La características del terreno a ejecutar fueron las siguientes:

- \*De 0 a 3,00m relleno antrópico (en ocasiones aparecen restos de antiguas cimentaciones).
- \*De 3,00m a 15,00m arena de playa.
- \*De 15,00m a 21,00m arena de grano grueso con cuarzo y feldespato.

### Solución

La medición de la técnica ejecutada, Pilotes Prefabricados, total consta de:

- 1.936 uds CK-400 de 18 a 21m de longitud.

- 735 uds CK-350 de 18 a 21m de longitud.

